

プリミール扶桑 (NO.9330301)

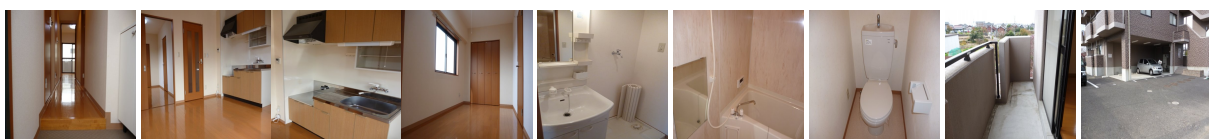


| | | | |
|-----|------------------|----|-------|
| 所在地 | 丹羽郡扶桑町斎藤東屋敷 | | |
| 交通 | ◆名鉄犬山線 扶桑駅 徒歩16分 | | |
| | 地下鉄 | JR | 名鉄 近鉄 |
| | バス | | |
| 種別 | マンション | 築年 | 平成19年 |
| 間取り | 1LDK | 面積 | 40.5㎡ |
| 構造 | 鉄筋コンクリート造 | 向き | 南向 |
| 家賃 | 49,000円 | | |
| 共益費 | 4,700円 | | |

| | | | | | |
|--------|--------|----------|-----------|------------|--------|
| エアコン付き | 浴室追焚 | 浴室乾燥機 | 温水洗淨便座 | シャンプードレッサー | 南向き |
| エレベーター | オートロック | TVインターホン | ピッキング防止キー | 駐車場あり | ペット飼育可 |

| | | | |
|--------|--|------|---------------------|
| 主要設備 | <ul style="list-style-type: none"> ●3点給湯 ●シャンプードレッサー ●エアコン1基設置 ●照明設置 ●インターネットNTT光（個別契約） <p>◆資料と相違する設備は、現状を優先とします。</p> | | |
| 駐車場 | 5,500円 屋内 | | |
| 階数/総階数 | 1階/3階建 | 総戸数 | 8戸 |
| 保証金 | 修繕費55,000円 | 礼金 | なし |
| その他月額 | | 他費用 | |
| 保険 | 賃貸住宅保険 2年20,000円（2年更新） | 保証会社 | 要加入・更新（初回保証料・更新料あり） |
| 水道 | 公営 ※管理会社検針（2ヶ月ごと検針にて実費請求 賃料と一緒に引落） | | |
| 排水 | 浄化槽 | ガス | プロパン |
| 入居日 | | | |
| 他 | | | |
| 備考 | ◆賃料及び初期費用条件は、号室、間取、契約形態により変わります。詳細をご確認ください。 | | |

お値打ち物件です！
（只今、満室です）



| | | | |
|-----|------------|------|----|
| 更新日 | 2019-09-29 | 取引形態 | 賃貸 |
|-----|------------|------|----|